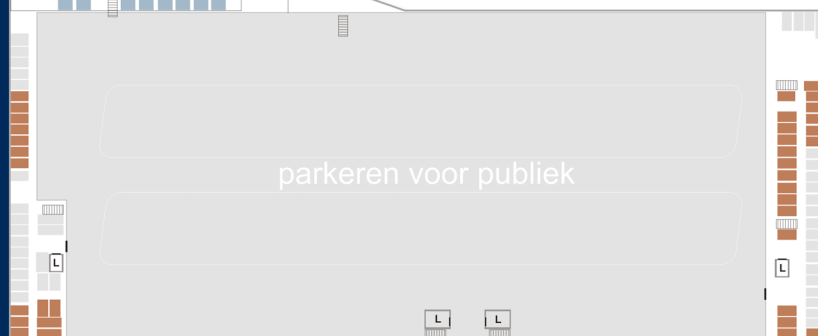
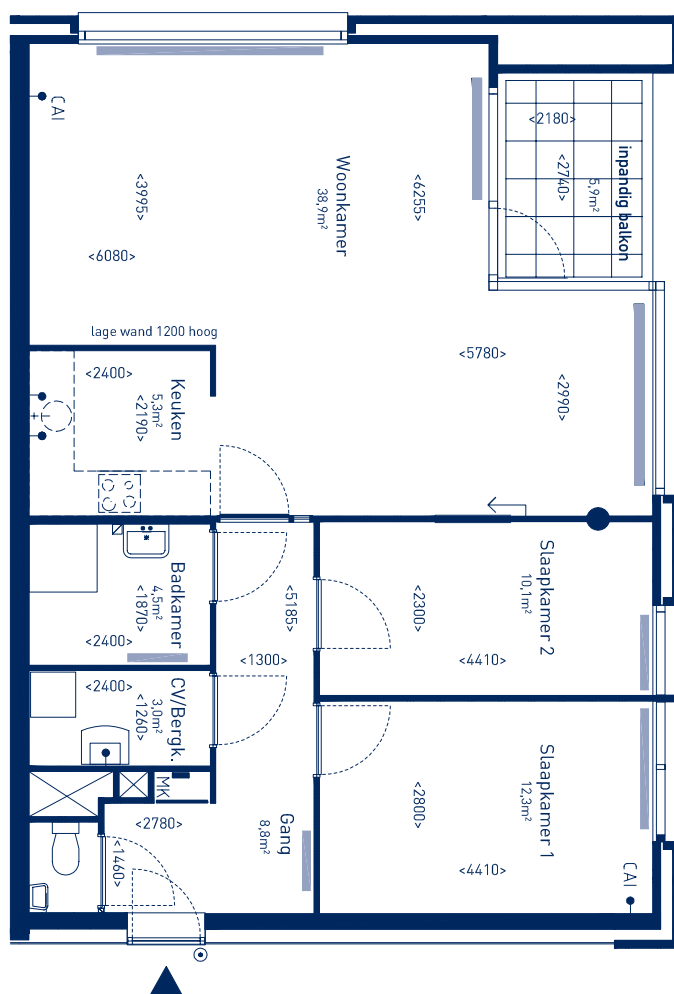
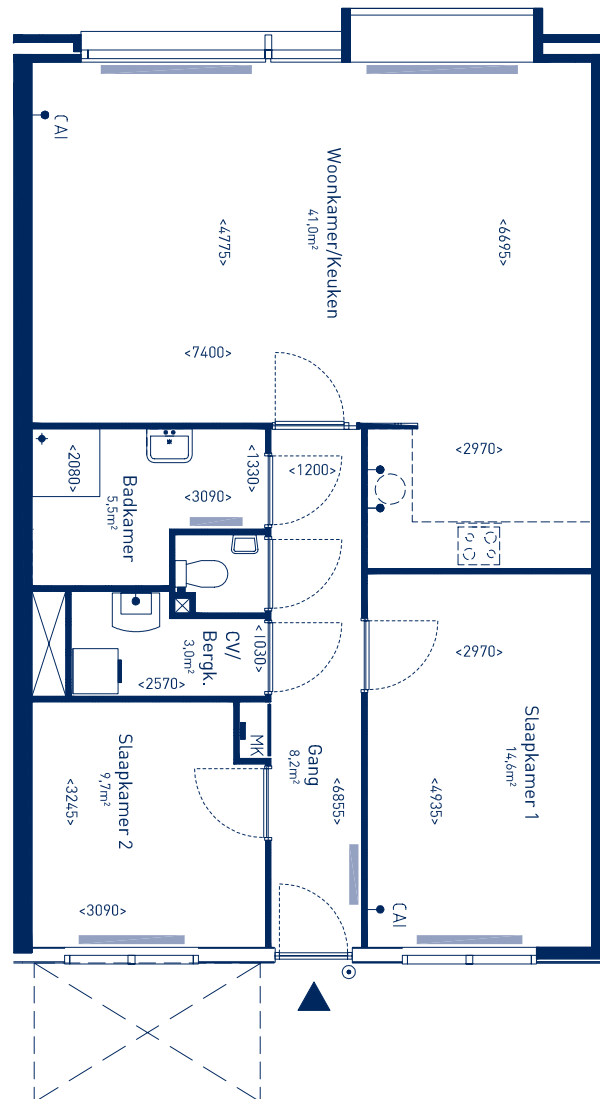


-  parkeren voor huurders
-  bergingen voor huurders
- Parkeerkelder

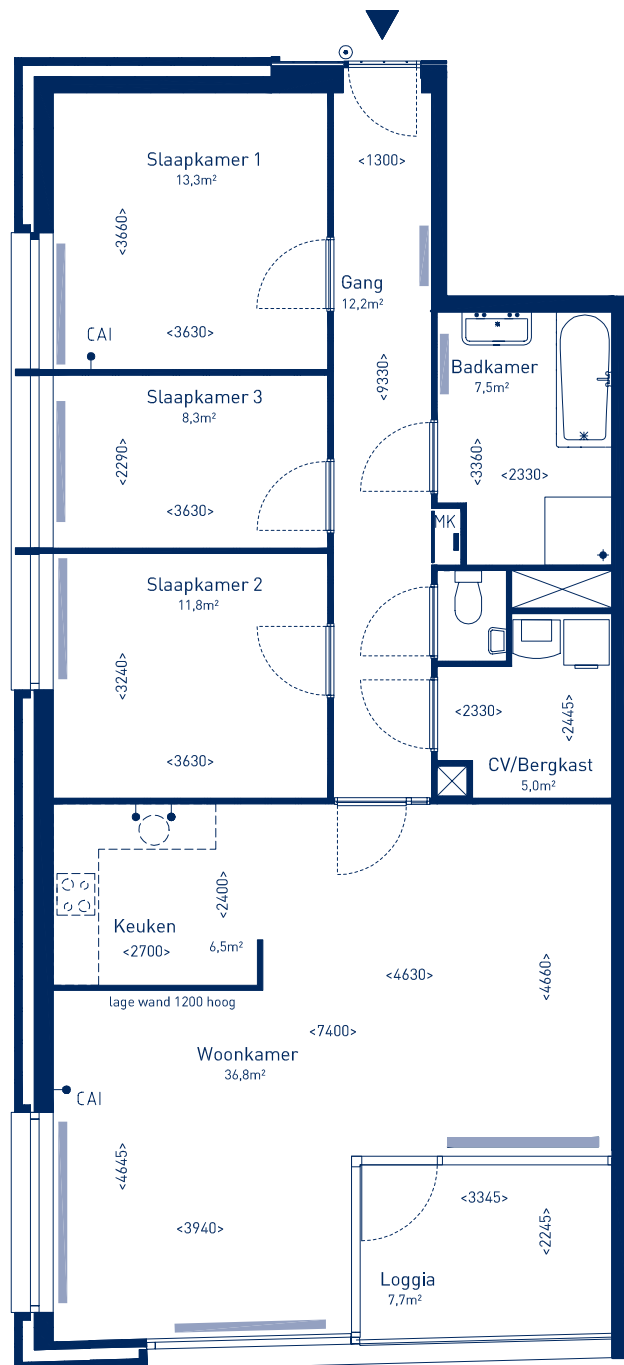




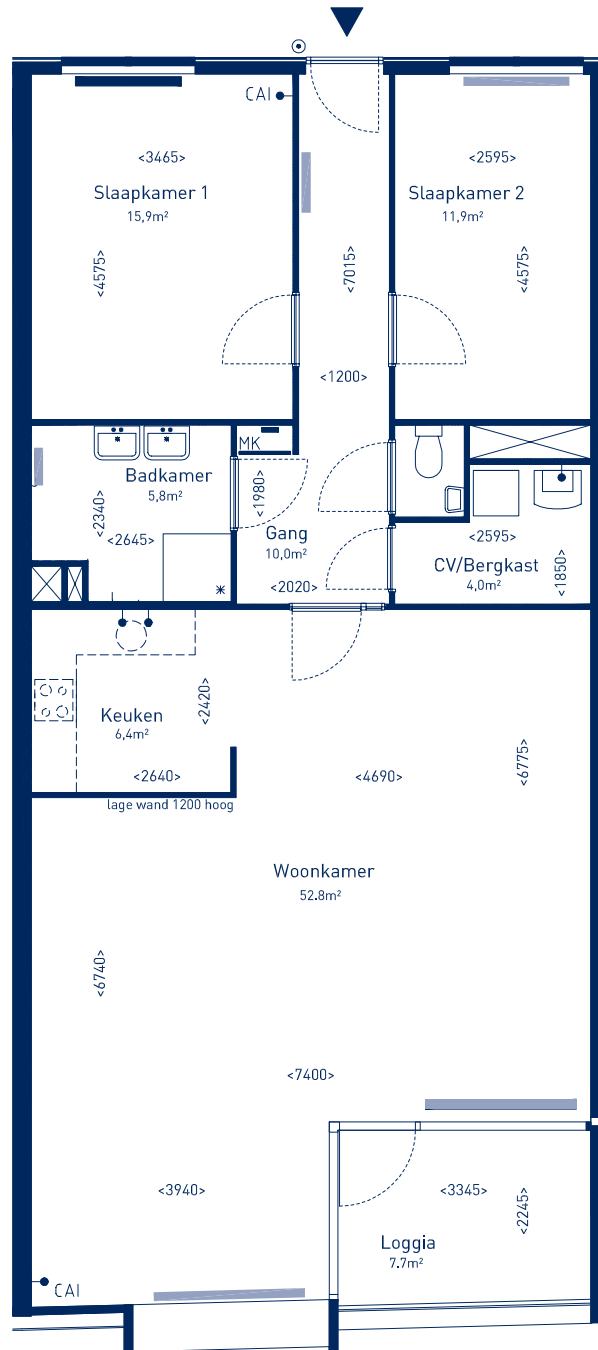
- 3 kamerappartement van ca. 87 m²
- inpandig balkon van ca. 5,5 m²
- woonkamer van ca. 39 m² met half open keuken (ca. 5 m²) voorzien van diverse inbouwapparatuur
- badkamer voorzien van douche, wastafel en designradiator



- 3 kamerappartement van ca. 87 m²
- 2 slaapkamers van ca. 9 m² en 14,5 m²
- ruime woonkamer van ca. 41 m² met open keuken voorzien van diverse inbouwapparatuur
- badkamer (ca. 5,5 m²) voorzien van douche, dubbele wastafel en designradiator

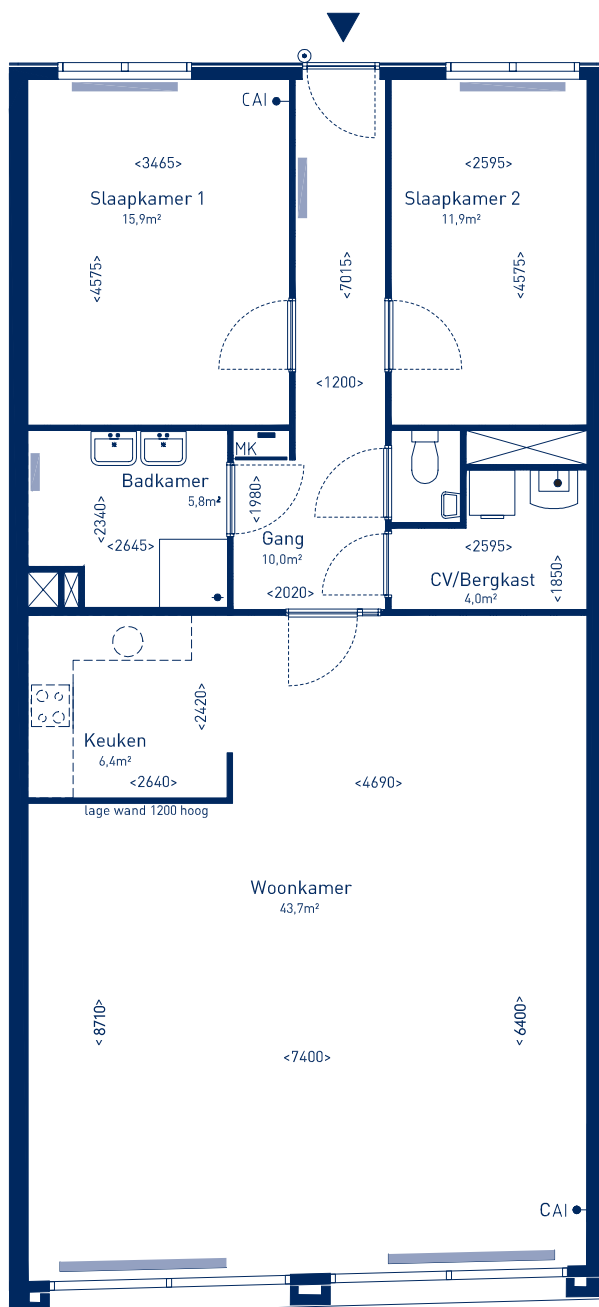


- royaal 4 kamerappartement van ca. 108 m²
- loggia van ca. 7,7 m²
- 3 ruime slaapkamers (ca. 8,3 m², 11,8 m² em 13,3 m²)
- badkamer met ligbad, separate douche, luxe wastafel en designradiator
- woonkamer van ca. 37 m² met half open keuken (ca. 6,5 m²) voorzien van diverse inbouwapparatuur



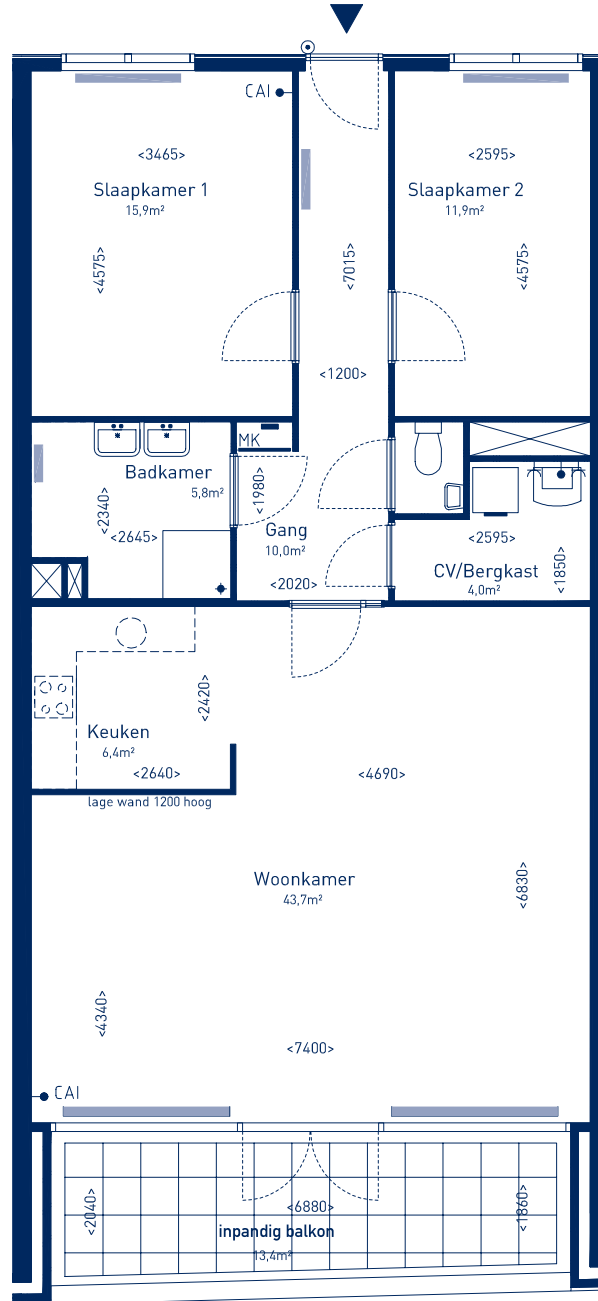
- groot 3 kamerappartement variërend van ca. 96 m² tot 114 m²
- loggia van ca. 7,7 m²
- badkamer met douche, dubbele wastafel en designradiator
- ruime woonkamer met half open keuken voorzien van diverse inbouwapparatuur

De diepte van de woonkamer van dit type appartement verschilt door de schuine gevel van dit complex



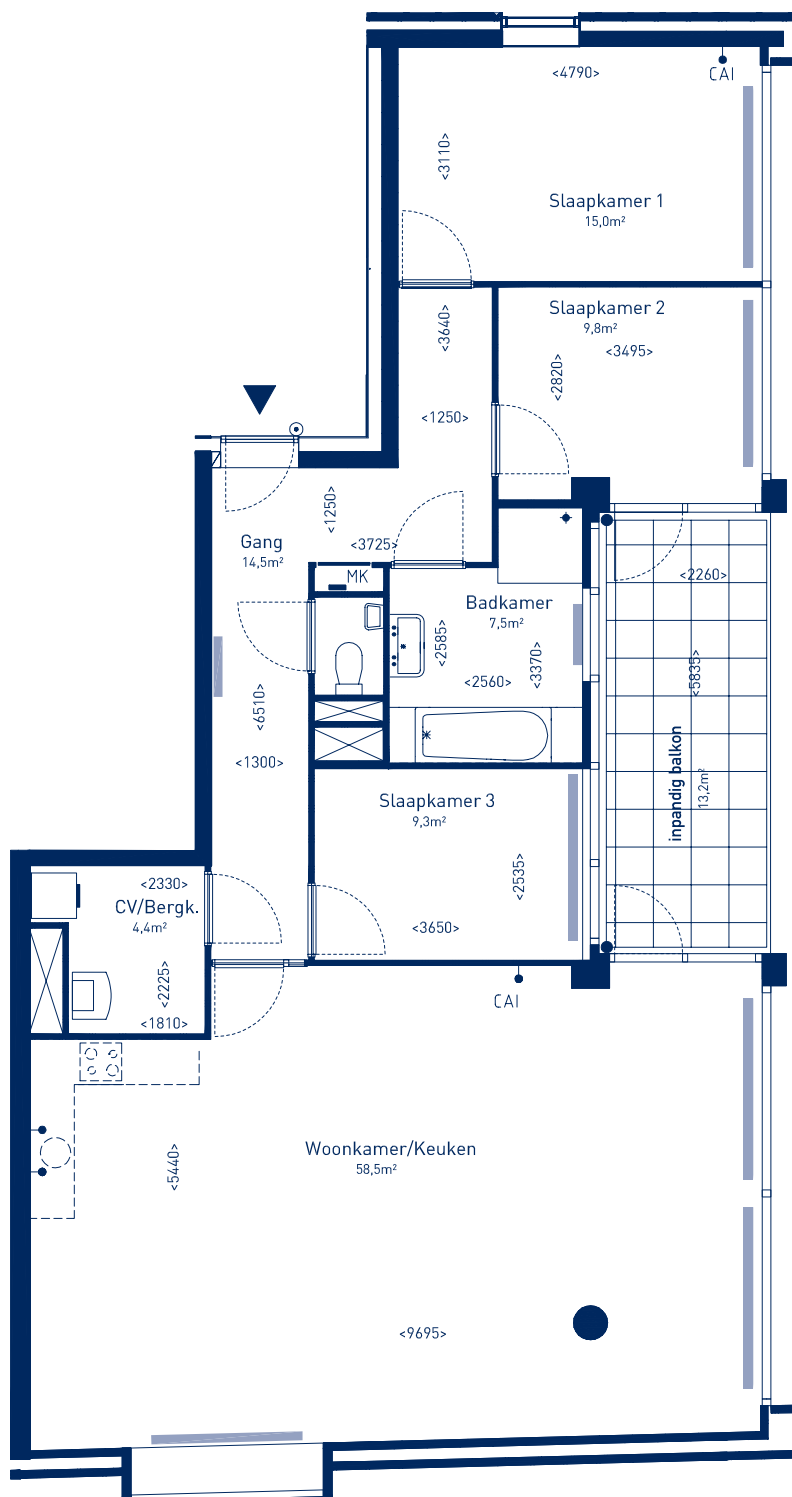
- royaal 3 kamerappartement van ca. 102 m² en 109,5 m²
- woonkamer van met half open keuken (ca. 6,5 m²) voorzien van diverse inbouwapparatuur
- badkamer voorzien van douche, dubbele wastafel en designradiator

De diepte van de woonkamer van dit type appartement verschilt door de schuine gevel van het complex



- uniek 3 kamerappartement van ca. 102 m²
- groot inpandig balkon van maar liefst 13,4 m²
- zeer ruime woonkamer met half open keuken voorzien van diverse inbouwapparatuur
- badkamer met douche, dubbele wastafel en designradiator

De diepte van de woonkamer van dit type appartement verschilt door de schuine gevel van het complex



- bijzonder 4 kamerappartement van maar liefst 125 m²
- 3 ruime slaapkamers van ca. 15 m², 10 m² en 9 m²
- royaal in pandig balkon van ca. 13,2 m²
- lichte en grote woonkamer met open keuken voorzien van diverse inbouwapparatuur
- badkamer met ligbad, separate douche, luxe wastafel en designradiator